

# 西安建筑科技大学

## 2019年攻读硕士学位研究生招生考试试题

(答案书写在本试题纸上无效。考试结束后本试题纸须附在答题纸内交回) 共1页

考试科目: (504) 风景园林规划设计 (6小时快题)

适用专业: 风景园林学、风景园林(建筑)

说明: 卷面满分150分, 考生编号、姓名、考场号、座位号均需写在图纸右下角6×3cm面积内。图纸左上角需写明科目代码名称、图纸编号, 例如有两张图纸, 则编号分别为2-1、2-2, 一张图纸编号为1-1。

### 一、设计概况

1. 题目: 秦岭北麓绿道驿站景观规划设计

2. 用地现状: 基地位于秦岭北麓西安段, 是未来秦岭国家中央公园协调服务区, 该区域是市民重要的节假日休闲娱乐目的地。目前全区域正在规划环山绿道, 为市民修建一条生态旅游的慢行道路系统, 供市民步行、骑行及乘坐电瓶车游览山麓。本地块是秦岭规划绿道线路中的重要节点, 拟建设中型休憩驿站。基地现状为荒地, 位于新旧省道之间, 平面呈梯形。新省道是重要的过境通道, 限速80km/h, 大卡车较多; 旧省道仅作为旅游道路使用。地块东临金沙河与柿子林, 其余三面与杂果林隔路相邻。基地南侧为秦岭山脉, 东南方向500米为秦岭野生动物园入口, 基地周边散布多个村落。

### 二、设计要求

1. 驿站与绿道的关系分析 (50分)

——对驿站与绿道的关系及其功能做简要的分析阐述 (150字以内)。

——自拟驿站功能要求 (100字以内)。

——对该地块进行SWOT分析 (结合图示)。

2. 景观规划设计 (100分)

——根据自拟功能进行详细规划设计。

——场地内部需设置停车等功能和服务类建筑 (包括游客服务、休息、公厕、自行车租赁等), 建筑面积不超过500m<sup>2</sup>。

——对周边交通进行优化, 主入口避免与主要交通垂直交汇。

——采用相关生态设计手法。

### 三、图纸内容

要求A1图纸1张, 图纸比例除规定外的不限, 表达形式自定, 以下图纸不可缺少:

1. 总平面图 1:500-1:1000;

2. 总剖面图 1:500-1:1000;

3. 功能分区、景点分布、游线组织等分析图若干;

4. 鸟瞰图或主要景点透视图。

### 四、附图

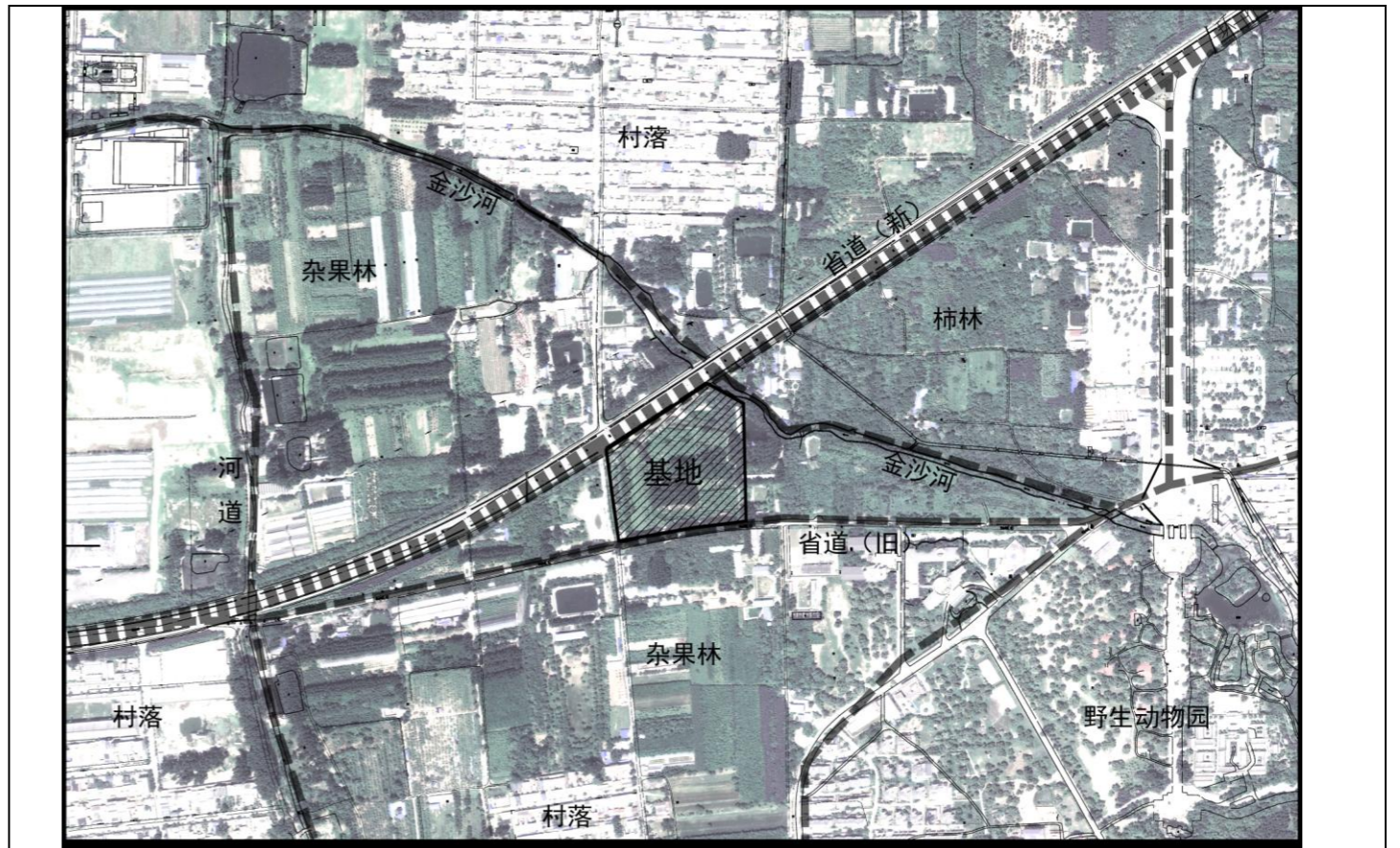


图1: 基地及周边现状图

图例: ■■■■■■ 一级绿道    - - - - - 二级绿道

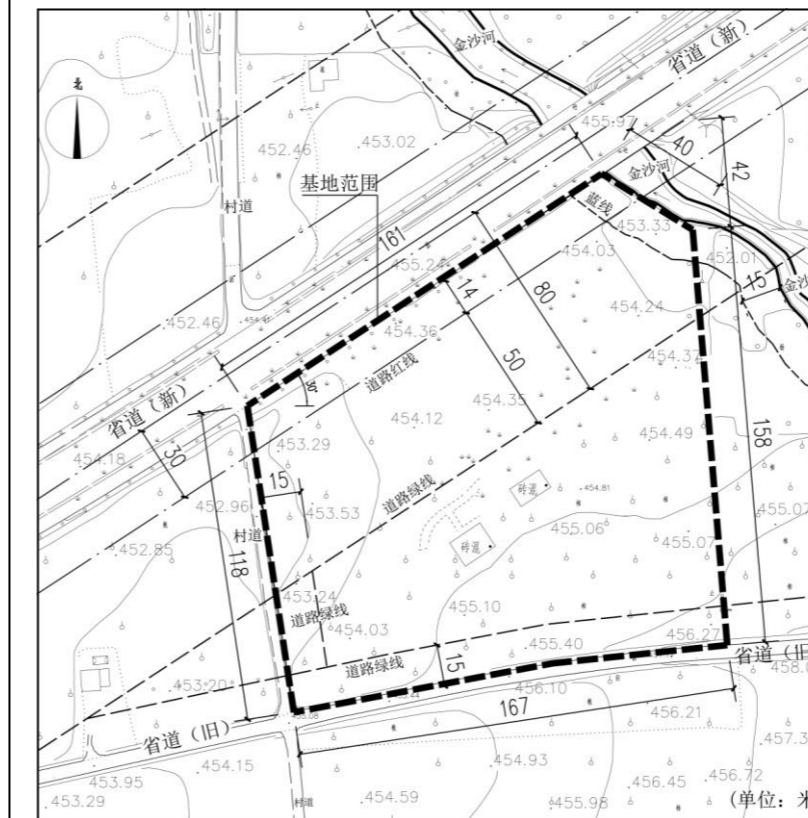


图3: 基地尺寸图

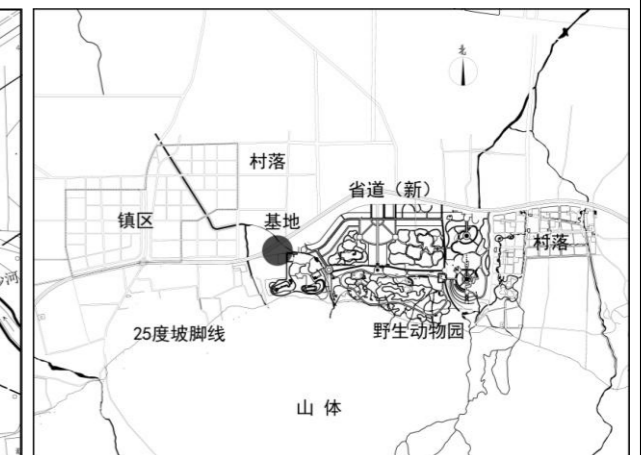


图2: 区位图

