

# 西安建筑科技大学

## 2019 年攻读硕士学位研究生招生考试试题

(答案书写在本试题纸上无效。考试结束后本试题纸须附在答题纸内交回) 共 2 页

考试科目: \_\_\_\_\_ (355) 建筑学基础 \_\_\_\_\_

适用专业: \_\_\_\_\_ 建筑学 \_\_\_\_\_

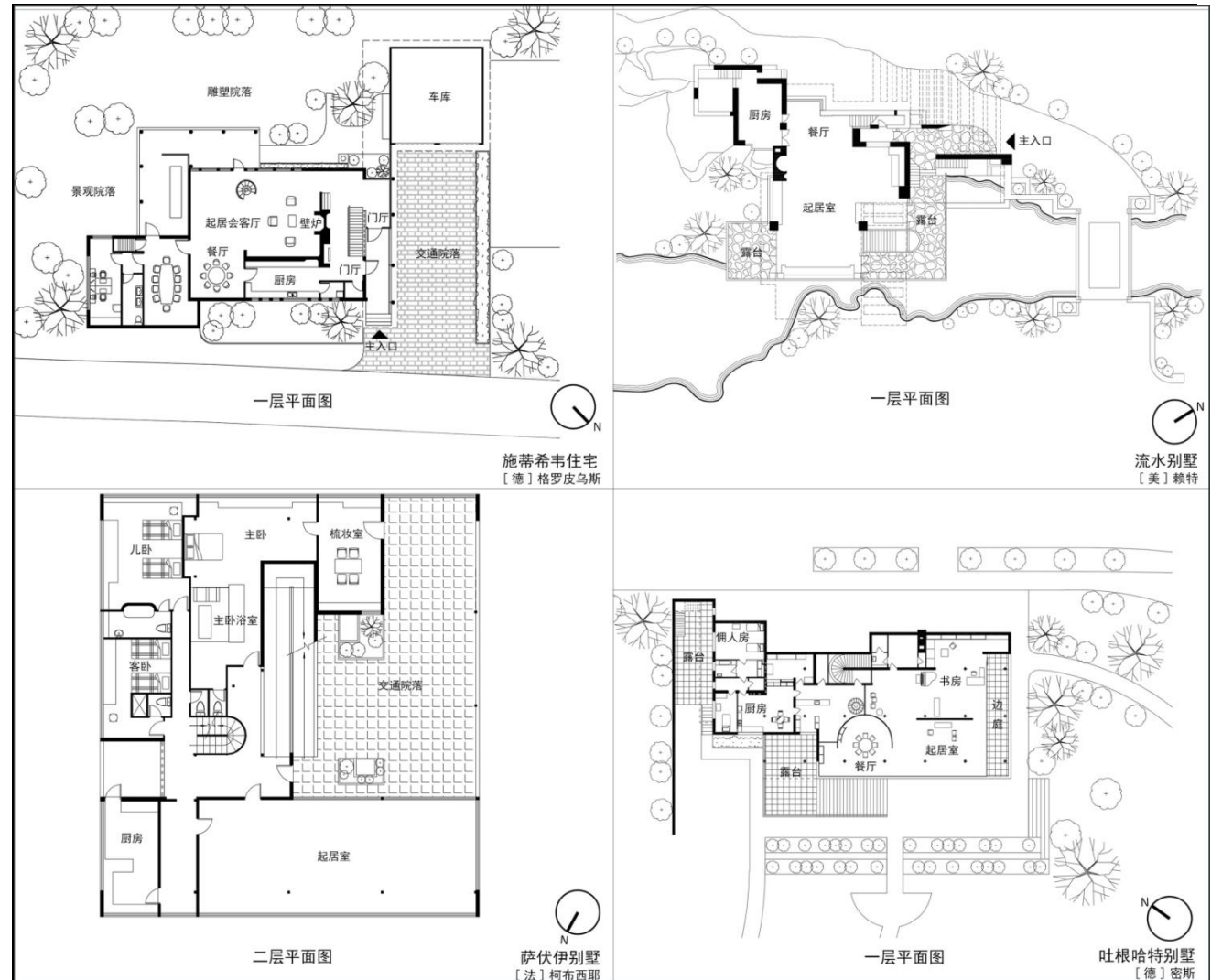
### 第一部分 公建原理 (80 分)

#### 一、简答题 (共 5 题, 每题 4 分, 共 20 分)

- 1、在房间形状和大小不变的前提下, 通过哪些处理手法可以增加空间的宽敞感?
- 2、现代主义建筑大师密斯·凡·德·罗所说的: "Architecture begins where two bricks are carefully jointed together.", 即 "建筑 (Architecture) 开始于两块砖被仔细地连接在一起", 此句话的意思是什么?
- 3、巴克里希纳·多西 (Balkrishna Doshi) 作为第 40 届普利茨克建筑奖得主其主要的设计理念是什么?
- 4、现有一块场地, 其尺寸为  $40\text{m} \times 50\text{m}$ , 规划部门规定其容积率为 10。如该地上建大楼一幢, 有裙房三层和一座标准层平面面积为  $580\text{m}^2$  的塔楼, 如在该基地上不设广场, 全部基地建满, 则该大楼可建几层? (注: 层数从地面算起)
- 5、大型火车站和航站楼, 到达旅客和出发旅客的人流布局通常采用什么方式?

#### 二、作品解析题 (共 1 题, 20 分)

1、以下组图分别展示了沃尔特·格罗皮乌斯 (Walter Gropius) 设计的德国施蒂希韦住宅、弗兰克·劳埃德·赖特 (Frank Lloyd Wright) 设计的美国流水别墅、勒·柯布西耶 (Le Corbusier) 设计的法国萨伏伊别墅以及路易维希·密斯·凡·德·罗 (Ludwig Mies Van der Rohe) 设计的捷克吐根哈特别墅的典型平面图。请从建筑功能属性, 空间特质、组织方式、构成手法, 处理与环境关系等方面分析四位现代主义建筑大师在住宅空间设计上的相同点与不同点, 要求必要的图示语言。

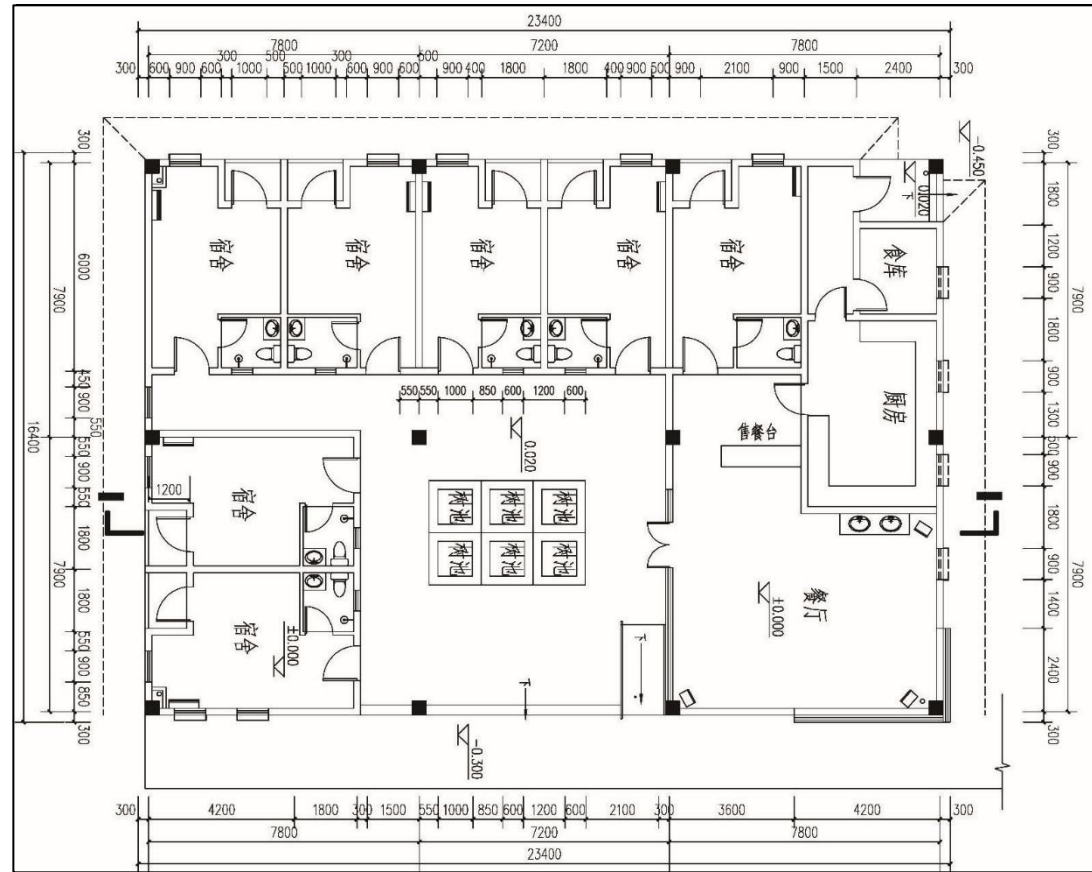


#### 三、画图题 (共 1 题, 共 20 分)

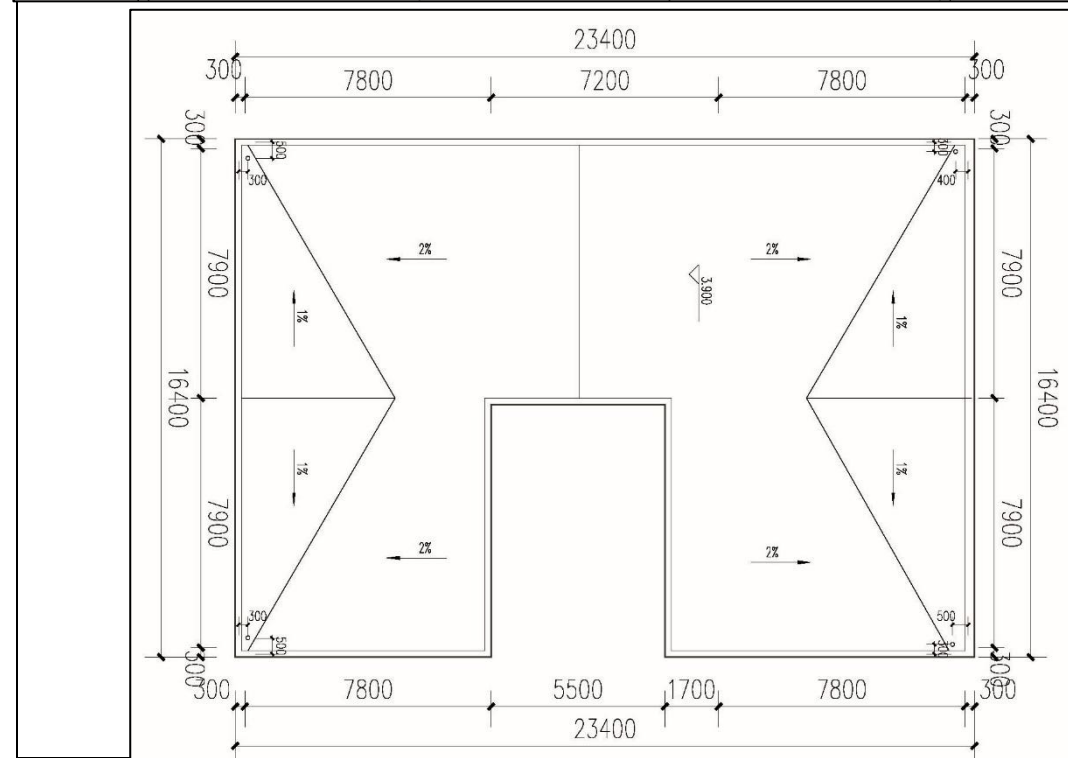
1、下图为某宿舍餐厅平面图, 建筑地上 1 层, 层高为 3.9 米, 为平屋顶框架结构建筑。底层室内地坪标高高出室外地坪 0.3 米, 女儿墙高 0.7 米; 楼面为 100mm 厚现浇钢筋混凝土楼板, 屋面为 150mm 厚现浇钢筋混凝土平屋面板, 柱子为  $450\text{mm} \times 450\text{mm}$  钢筋混凝土柱, 梁全部为  $300\text{mm}$  宽  $\times 500\text{mm}$  高的钢筋混凝土梁, 外墙为  $300\text{mm}$  厚填充墙, 内墙为  $200\text{mm}$  厚填充墙, 门高统一为  $2300\text{mm}$ , 窗台高  $1600\text{mm}$ , 所有窗上皮标高均同门上沿。请按指定剖切线位置和要求绘制剖面图。

要求: 1) 剖面图应正确反映平面图所示各种空间关系; 2) 正确表现门、窗、地面、室内外地坪、女儿墙; 3) 正确画出梁、板、柱构件的关系; 4) 注明屋面结构标高及楼面、地面的建筑标高。

(注: 尺规, 比例 1:100 或 1:200; 一切尺寸信息以图面标注为准)



某宿舍餐厅  
一层平面示意图



某宿舍餐厅  
屋面平面示意图

#### 四、论述题（共 1 题，20 分）

1、乡土建筑成为地区性研究的一个重要方面是基于如下的事实：在传统地区性中，其最大量的表现形式是乡土建筑，而且，当今世界上仍然有大量的传统乡土建筑存在并被使用着，它们甚至在今天也是一些欠发达地区地区性凸显的主要方面，并对世界建筑文化的多样性起着重要的作用。请论述乡土建筑的类型、特征及设计原则方法。

#### 第二部分 中建史（30 分）

##### 一、简答题（共 2 题，每题 5 分，共 10 分）

- 1、古人用“虽由人作，宛自天开”形容园林艺术。请回答这句话的出处(书名、作者、朝代)，并解释其涵义。
- 2、请回答传统四合院民居建筑布局中蕴含的伦理秩序。

##### 二、画图并回答（共 2 题，每题 10 分，共 20 分）

- 1、《周礼·考工记》记载：“匠人营国，……市朝一夫。”请完整地写出这段话，并绘制周王城规划示意图。
- 2、太和殿是北京紫禁城的主殿，也是紫禁城中形制等级最高的建筑。请画出太和殿正立面，并说明哪些部位或做法象征了她的形制等级。

#### 第三部分 外建史（40 分）

##### 一、回答问题（共 3 题，每题 3 分，共 9 分）

- 1、山岳台是什么时期、哪个地域的祭祀建筑，它们主要是使用什么材料建造的？
- 2、美国越南战争纪念碑、东京都厅舍和俄勒冈州波特兰市政厅的设计者分别是谁？
- 3、《现代建筑：一部批判的历史》、《建筑的逻辑结构》和《后现代建筑语言》三部书的原作者分别是谁？

##### 二、简述题（共 3 题，每空 5 分，共 15 分）

- 1、雅典卫城的伊瑞克提翁神庙的建筑艺术特点主要有哪些？
- 2、“丘园”（Kew Gardens）是什么时期园林的代表作品，由谁设计的？简述其主要特征。
- 3、法国里昂萨特拉斯车站的设计者是谁？简述该作者在建筑设计语言上的主要特点。

##### 三、画图题（共 2 题，每题 3 分，共 6 分）

- 1、巴齐礼拜堂正立面外观。
- 2、米兰，皮雷利大厦整体外观。

##### 四、论述题（共 1 题，共 10 分）

结合一个实例，论述新地域主义这一倾向在 20 世纪 70 年代产生的背景及其设计策略的主要特征。